

Schnittmuster „face mask“

Das PDF-Schnittmuster auf DIN-A4-Papier ohne Skalierung drucken! Auf der rechten Seite des Schnittmuster findest Du eine cm-Angabe zum Nachmessen. Bitte kontrollieren, ob es mit den richtigen Einstellungen gedruckt wurde.

Material

100% Baumwolle, am besten Webware, vorgewaschen und möglichst fest gewebt, nicht zu dünn oder grob. Es braucht relativ wenig Material, es gehen also auch gut allerhand Reststücke, alte Bettwäsche, etc.
Für die Innenseite empfiehlt sich auch Molton.

Gummiband, 70 - 90 cm je nach Kopfgröße



„Face mask“

0,7cm Nahtzugabe enthalten.

Wer es größer möchte, gibt einfach etwas mehr dazu.

Bitte zeigt mir Eure Projekte unter @artundstil



Danke und viel Freude beim nähen!

Das Schnittmuster darf nur für den privaten Gebrauch oder für Hilfsprojekte verwendet werden. Die gewerbliche Verwendung ist nicht erlaubt. Für eventuelle Fehler in der Anleitung übernehme ich keine Haftung.
Disclaimer: Diese Gesichtsmaske kann keine medizinische Atemschutzmaske ersetzen. Sie ist lediglich ein Ersatz im Notfall, wenn aufgrund von Ressourcenknappheit keine professionellen Atemschutzmasken zur Verfügung stehen. Sie kann eine Infektion nicht verhindern, sondern lediglich in Kombination mit weiteren Hygienemaßnahmen die Gefahr einer Verbreitung minimieren.

(Kantenlänge 14cm, zum Vergleich ob der Ausdruck passt.)

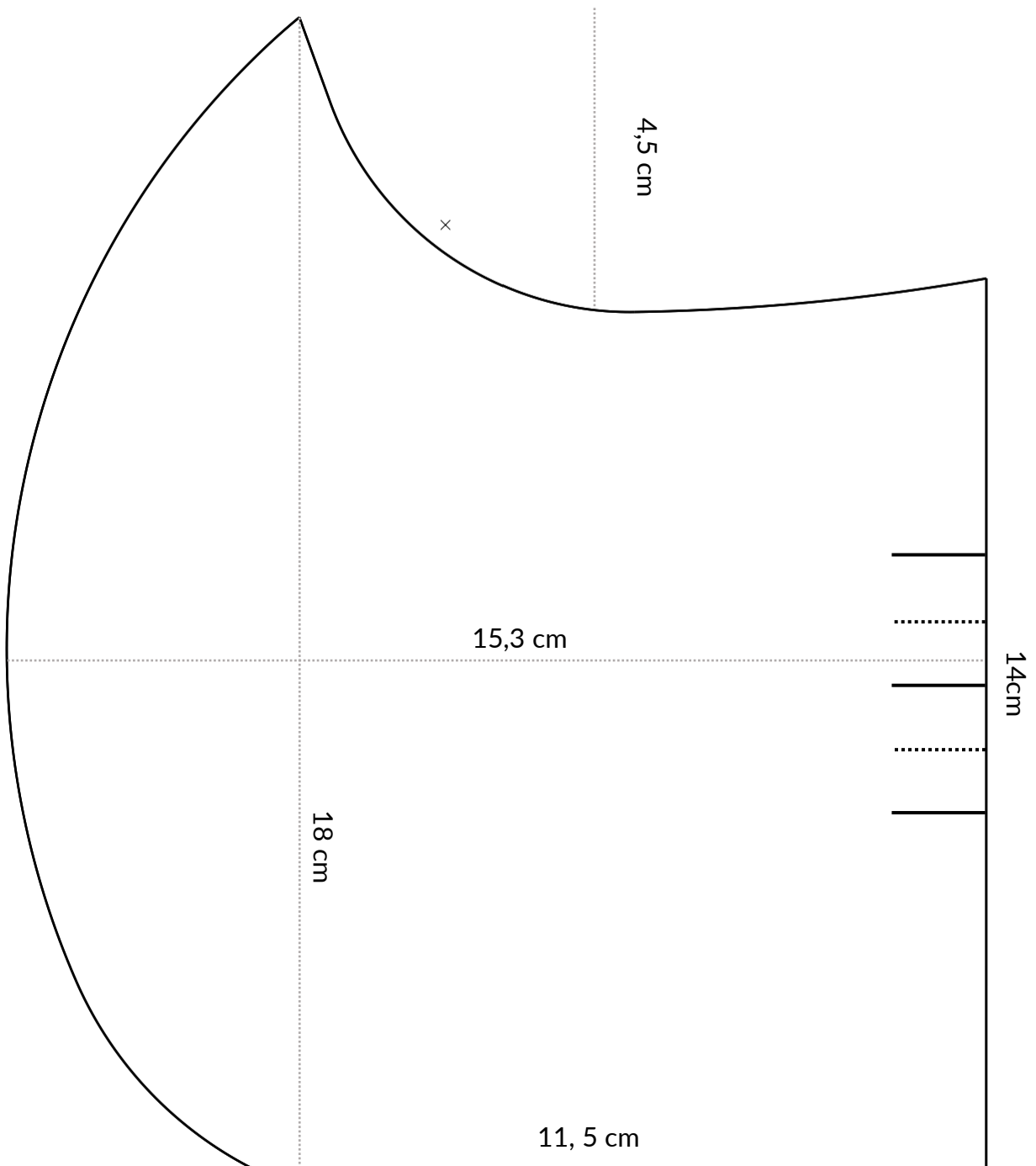
Schnittmuster „face mask“

Das PDF-Schnittmuster auf DIN-A4-Papier ohne Skalierung drucken! Auf der rechten Seite des Schnittmuster findest Du eine cm-Angabe zum Nachmessen. Bitte kontrollieren, ob es mit den richtigen Einstellungen gedruckt wurde.

Material

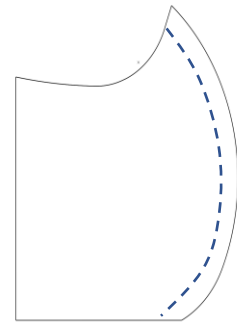
100% Baumwolle, am besten Webware, vorgewaschen und möglichst fest gewebt, nicht zu dünn oder grob. Es braucht relativ wenig Material, es gehen also auch gut allerhand Reststücke, alte Bettwäsche, etc. Für die Innenseite empfiehlt sich auch Molton.

Gummiband, 70 - 90 cm je nach Kopfgröße



Freebook & Anleitung „face mask“

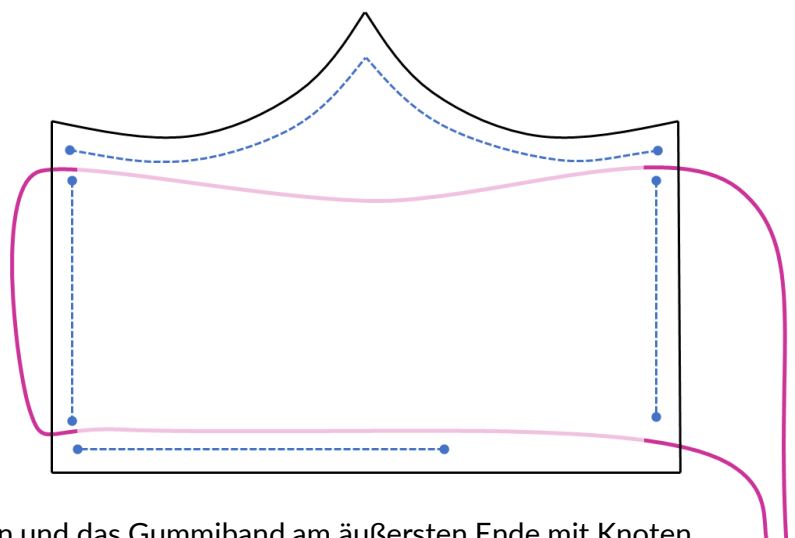
1. Schnittmuster 4x ausschneiden (2x innen, 2x außen)
2. Die zwei Vorderteile rechts auf rechts legen und die gerundete Seite (siehe Zeichnung) mit kleiner Stichlänge schließen. Innenteile ebenso.



3. Mit der rechten / schönen Stoffseite nach oben legen, jetzt die Kellerfalten auf beiden Seiten legen und mit Stecknadeln in Position halten. D.h. die obere und untere Linie landen auf der mittleren. Die gestrichelten verschwinden und in der Falte. Mit wenigen Stichen fixieren.



4. Vorder- und Rückteile rechts auf rechts legen und gemäß Zeichnung nähen. Lücken für die Gummiband-Tunnel und die Wendeöffnung offen lassen.
5. **Gummiband** einfädeln gemäß Zeichnung. Die Maske wird komplett über den Kopf gezogen, d.h. die Bänder gehen hinten um den Kopf rum. Das ist nach meiner Ansicht deutlich angenehmer zu tragen als es nur über die Ohren zu stülpen.



6. Durch die Öffnung wenden und das Gummiband am äußersten Ende mit Knoten schließen. (Nachjustierung durch ggf. zusätzlichen Knoten dann am besten am Kopf.
7. Die Wendeöffnung sauber zusammen stecken und die obere und untere Kante absteppen, die Wendeöffnung wird bei diesem Schritt automatisch mit geschlossen.
8. Fertig!